



XUNTA
DE GALICIA

CONSELLERÍA DE
POLÍTICA SOCIAL
E XUVENTUDE



Cofinanciado pola
Unión Europea



Fondos Europeos

SERVIZO DE INCLUSIÓN E TRANSICIÓN AO EMPREGO

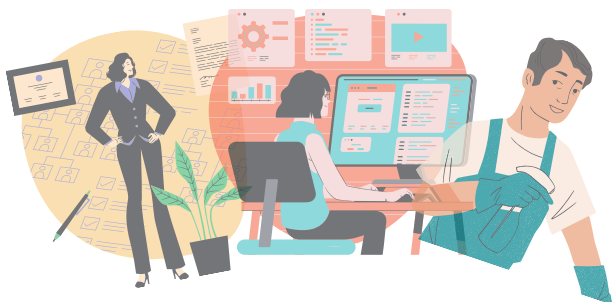
Maio 2023-Abril 2025

OBXECTIVO PRINCIPAL

Fortalecer a empregabilidade como elemento fundamental para o acceso e mantemento dun posto de traballo. Isto implica desenvolver a capacidade de adaptarse á oferta de emprego e posicionarse de xeito favorable no mercado laboral.

DESTINADO A:

Persoas en situación ou risco de exclusión que residan no territorio do Consorcio As Mariñas.



CONSORCIO AS MARIÑAS
LUGAR DE BOS, NAVES O CARBALLAL, 4
15640 GUÍSAMO - BERGONDO

TFNO.: 981 784 704

www.consorcioam.org

info@consorcioam.org

gabinetepc@consorcioam.org









SE QUERES CONTACTAR COS SERVIZOS SOCIAIS DO TEU CONCELLO

ABEGONDO
 981 647 909
www.abegondo.es
servizos.sociais@abegondo.gal

BERGONDO
 981 791 252 ext. 3
bergondo.gal
servizos.sociais@bergondo.gal

BETANZOS
 981 770 707
betanzos.es
servizos.sociais@betanzos.gal

CAMBRE
 981 654 812
www.cambre.es
ser_sociales@cambre.org

CARRAL
 981 613 520
www.carral.es
serviciossociales@carral.es

CULLEREDO
 981 654 570
www.culleredo.es
servizos.sociais@culleredo.es

OLEIROS
 981 610 000 ext. 3500
www.oleiros.org
s.sociais@oleiros.org

SADA
 981 620 567
www.sada.gal
[@sada.gal](https://twitter.com/sada.gal)

**GABINETE DE INSERCIÓN
 SOCIOLABORAL
 INCLUSIÓN SOCIOLABORAL E
 TRANSICIÓN AO EMPREGO
 CONSORCIO AS MARIÑAS
 ORDE DO 6 DE SETEMBRO (DOG N°177,
 DE 18 DE SETEMBRO DE 2023)**

**“INCLUSIÓN SOCIAL E LOITA
 CONTRA A POBREZA**

**OPERACIÓN
 COFINANCIADA
 PARCIALMENTE CO
 FONDO SOCIAL EUROPEO
 PLUS FSE+
 A TRAVÉS DO PROGRAMA
 FSE+ GALICIA 2021-2027**

O Servizo Social Especializado consorciado de **Gabinete de inserción sociolaboral** é un dispositivo creado en xuño de 2002 ao amparo da aprobación polo Consorcio As Mariñas do “Plan Coordinador de Servizos Sociais”.

Nace coa FINALIDADE DE CONSTITUÍR UN APOIO AOS EQUIPOS DOS SERVIZOS SOCIAIS COMUNITARIOS BÁSICOS, traballando no eido da inserción sociolaboral persoas usuarias remitidas polos devanditos equipos e coa filosofía de base de que o acceso ao mundo do traballo constitúe o mellor camiño para acadar unha plena integración social.

Trátase dun dispositivo público de carácter local que ten como obxectivo xeral o de ACHEGAR AO MERCADO DE TRABALLO A AQUELAS PERSOAS QUE MÁIS DIFICULTADES AMOSAN para obter ou manter un emprego, persoas suxeitas a procesos de discriminación ou desigualdades sociais.

